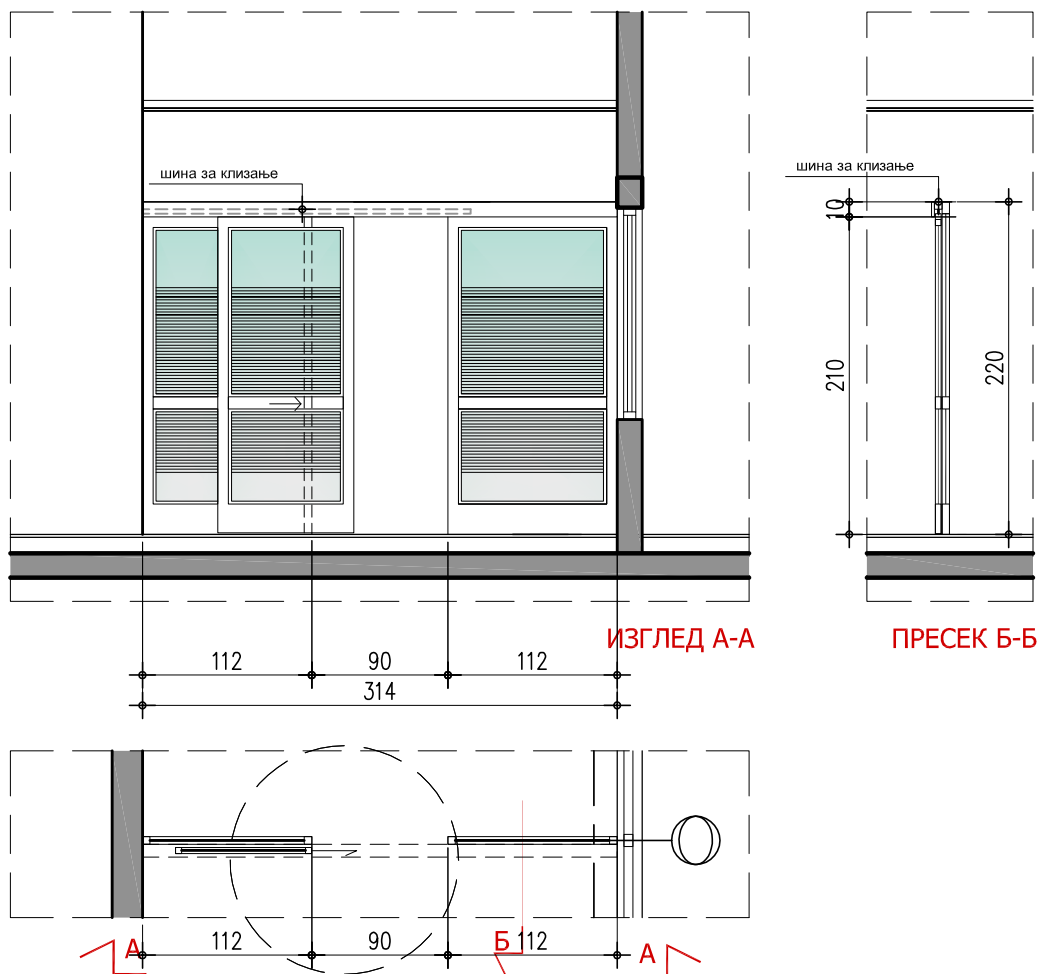




| | | | |
|---------------|--------|--------------------------|--------------------------------------|
| МЕСТО УГРАДЊЕ | 16 | | I ФАЗА WELLNESS - a |
| | | | ШЕМЕ АЛУМИНИЈУМСКИХ ВРАТА И ПРЕГРАДА |
| ФАЗА ИЗВОЂЕЊА | I ФАЗА | II ФАЗА | |
| НИВО | | | |
| ПРИЗЕМЉЕ | | 1 | |
| УКУПНО КОМАДА | | 1 | |
| ЗИДАРСКА МЕРА | | $\frac{112+90+112}{220}$ | |

ШЕМА



Напомена:

Преграда се уграђује преко готовог пода.

ОПИС:

Унутрашња дводелна застакљена фиксна преграда са застакљеним клизним вратима од пластифицираних алуминијумских профила и украсним лајснама. Преграда се ради од пластифицираних профила, а застакљује се сигурносним, вишеслојним делимично пескираним стаклом, дебљине 4мм. Преграда се фиксира у бочне зидове и под, са горње стране поставити профил за укрућење. Врата су застакљена, од алуминијумских пластифицираних профила, димензија 90/220цм. Фиксирају се за шину у горњој зони. Врата застаклити сигурносним, вишеслојним, делимично пескираним стаклом, дебљине 4 мм. Профили и боја пластификације по избору пројектанта ентеријера.

НАПОМЕНА

Све димензије проверити на лицу места. На основу шематског приказа извођач је дужан да изради радионичке детаље и да на сагласност одговорном пројектанту.