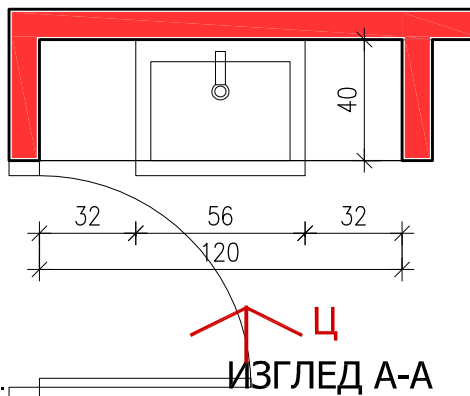
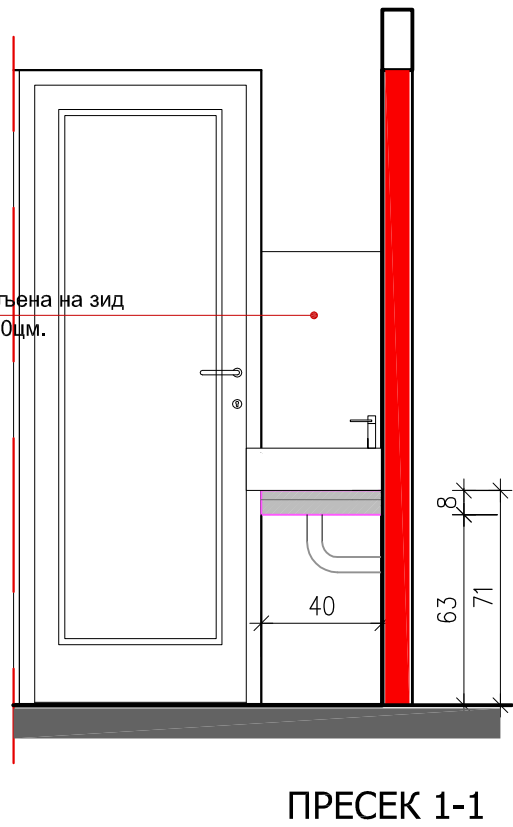
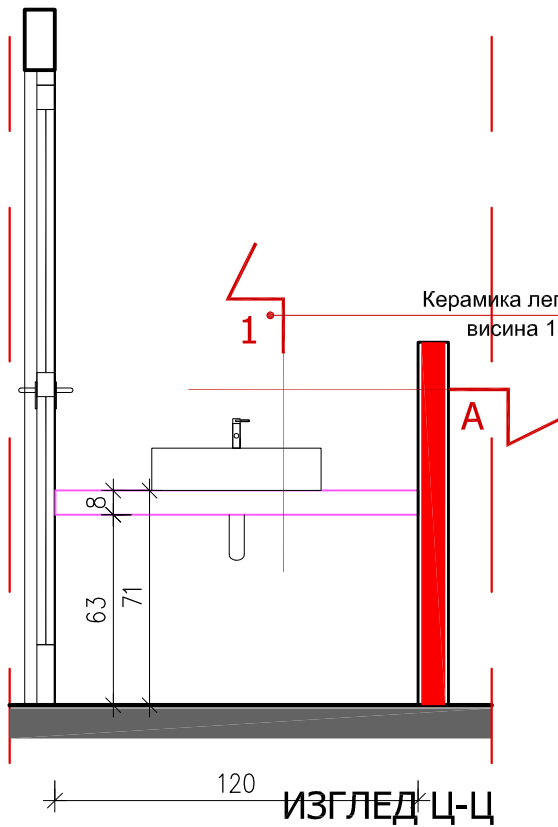


ЕЛЕМЕНТ HP16



ОПИС ЕЛЕМЕНТА:




Пулт за монтажу надградног лавабоа у санитарној просторији (I-14), од плоча екструдираног полистирола типа "WEDI" или слично дебљине 50 или 80мм, који се поставља помоћу специјалних УД профила и одговарајућег лепка на ободне зидове (3 стране). Уколико је потребно, ношење пулта ојачати конзолним носачима. Сви спојеви се бандажирају специјалном траком за армирање и керамичким лепком. Све видне површине пулта се облажу керамичким плочицама лепљењем преко припремљене подлоге. На пулту формирати отвор кружног пресека за монтажу сифона лавабоа према изабраном типу санитарје. Све пултеве радити у форми према датом попречном пресеку из пројекта, а према извођачким детаљима извођача. Димензије пулта су дате за финално обрађен елемент. Дебљина пулта ће зависити од дебљине носећих плоча и керамичких плочица. Извођач гарантује носивост пулта. Лавабо типа "Diplon" (wb 1526 560 дим. 560x450x150цм) или слично.

НАПОМЕНА:

Све коте су пројектантске. Обавезно проверити све мере на лицу места пре извођења. Обавезна рачунска провера свих кота од стране извођача. Проверити вертикалност зидова и праве углове. Димензионисање вршити према најмањим димензијама простора. Радионичке цртеже оверава пројектант пре извођења.

II ФАЗА WELLNESS - а

ЕНТЕРИЈЕР

 <p>BG PROJEKT STUDIO</p> <p>БЕОГРАД Краља Владимира 19 тел. 011/ 3975356 bgstudio@yubc.net</p>	ИНВЕСТИТОР:	ИНСТИТУТ ЗА РЕХАБИЛИТАЦИЈУ БЕОГРАД		
	ОБЈЕКАТ:	ОРГАНИЗАЦИОНИ ДЕО "СЕЛТЕРС" Младеновац СТАЦИОНАР II, WELLNESS		
	ЛОКАЦИЈА:	"СЕЛТЕРС" БАЊА, МЛАДЕНОВАЦ		
	ПРОЈЕКАТ:	ИЗВОЂАЧКИ ПРОЈЕКАТ ЕНТЕРИЈЕРА		
	ЦРТЕЖ:	ЕНТЕРИЈЕРСКИ ЕЛЕМЕНТ: HP16 -ПУЛТ ЗА УМИВАОНИК		
АУТОР ПРОЈЕКТА:	Бранка Бошњак д.и.а.			
ОДГОВОРНИ ПРОЈЕКАНТ:	Славица Милошевић д.и.а.			
ПРОЈЕКАНТ:	Славица Милошевић д.и.а.			
САРАДНИК:				
РАЗМЕРА:	ДАТУМ:	БР. ТЕХН. ДН.:	БР. ЛИСТА:	ИЗМЕНА:
1:25	ЈУЛИ 2012.	13/12	2.24	